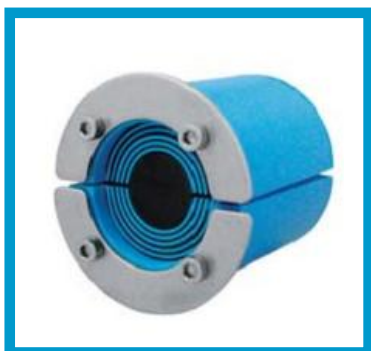
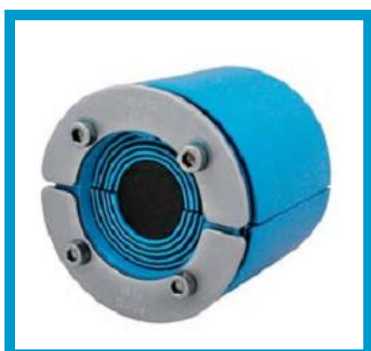


Einfach-Kabeldurchführung Stopfen RS / RS OMD

RS



RS OMD



Kurzbeschreibung

- Der Stopfen RS ist ein runder Stopfen, bestehend aus zwei Hälften mit einem durch entfernbare Pellen anpassbaren Kern
- Der Stopfen RS OMD ähnelt dem RS, verfügt aber auch außen über entfernbare Pellen und ist an verschiedene Bohrdurchmesser anpassbar
- Die Kompressionseinheit ist in die Dichtung integriert
- Für Einbauten um vorhandenes Kabel oder Rohr
- Metallteile rostfreier Edelstahl
- Druckdicht
Wasser: 4 bar
Gas: 2,5 bar

Stopfen	für Kabel/Rohr		für Lochdurchmesser		Gewicht		Mindestlochtiefe	
	(mm)	(in.)	Ø (mm)	Ø (in.)	(kg)	(lb)	(mm)	(in.)
RS 25 VA	0+ 3,6-12	0+ 0,142-0,472	25-26	0,984-1,024	0,04	0,093	45	1,772
RS 31 VA	0+ 4-17	0+ 0,157-0,669	31-32	1,221-1,260	0,06	0,132	45	1,772
RS 43 VA	0+ 4-23	0+ 0,157-0,906	43-45	1,693-1,772	0,2	0,441	85	3,346
RS 50 VA	0+ 8-30	0+ 0,315-1,181	50-52	1,967-2,047	0,3	0,661	85	3,346
RS 68 VA	0+ 26-48	0+ 1,024-1,890	68-70	2,677-2,756	0,5	1,102	85	3,346
RS 75 VA	0+ 24-54	0+ 0,945-2,126	75-77	2,953-3,031	0,7	1,543	85	3,346
RS 100 VA	0+ 48-70	0+ 1,890-2,756	100-102	3,937-4,016	1,0	2,205	85	3,346
RS 125 VA	0+ 66-98	0+ 2,598-3,858	125-127	4,921-5,000	1,6	3,417	85	3,346
RS 25 OMD VA	0+ 3,6-12	0+ 0,142-0,472	25-30	0,984-1,181	0,05	0,121	45	1,772
RS 31 OMD VA	0+ 4-17	0+ 0,157-0,669	31,5-35,5	1,240-1,398	0,06	0,132	45	1,772
RS 43 OMD VA	0+ 4-23	0+ 0,157-0,906	43,5-51,0	1,713-2,008	0,2	0,441	85	3,346
RS 50 OMD VA	0+ 8-30	0+ 0,315-1,181	50,5-58,0	1,988-2,283	0,3	0,661	85	3,346
RS 68 OMD VA	0+ 26-48	0+ 1,024-1,890	69,0-76,5	2,717-3,012	0,5	1,102	85	3,346
RS 100 OMD VA	0+ 48-70	0+ 1,890-2,756	101,0-108,0	3,976-4,252	1,0	2,205	90	3,543
RS 125 OMD VA	0+ 66-98	0+ 2,598-3,858	126,0-143,0	4,961-5,630	1,9	4,058	90	3,543

Auszug aus verfügbaren Stopfen