

## Gleitkufen GK



**GK 1**  
**GK 2**  
**GK 3**

### Kurzbeschreibung

- GK Gleitkufen eignen sich für alle Rohre von 98-500mm Durchmesser. Mit nur 3 Segmentgrößen – GK 1, GK 2 und GK 3 – lassen sich die unterschiedlichen Rohrdurchmesser bestücken, d. h. es ist nur eine **geringe Lagerhaltung** erforderlich.
- Durch den zurückgesetzten Mittelsteg sind die Schraubverbindungen leicht zugänglich, die **Montagezeit wird verkürzt**.
- Durch die neu ins Programm genommene Größe GK 3 läßt sich die Anzahl der Segmente pro Ring reduzieren, sodaß **weniger »Schraubarbeit«** anfällt.

## Segmentgrößen

### GK 1

Kreisbogenlänge 101mm,  
Breite 130mm,  
3 Stege pro Segment.

Die Verbindung der Segmente erfolgt durch je 2 Schrauben aus VA.

Erforderliche Anzahl der Segmente für verschiedene Rohrdurchmesser siehe Tabelle Seite 4.



### GK 2

Kreisbogenlänge 206mm,  
Breite 130mm,  
3 Stege pro Segment.

Die Verbindung der Segmente erfolgt durch je 2 Schrauben aus VA.

Erforderliche Anzahl der Segmente für verschiedene Rohrdurchmesser siehe Tabelle Seite 4.



### GK 3

Kreisbogenlänge 260mm,  
Breite 130mm,  
3 Stege pro Segment.

Die Verbindung der Segmente erfolgt durch je 2 Schrauben aus VA.

Erforderliche Anzahl der Segmente für verschiedene Rohrdurchmesser siehe Tabelle Seite 4.



## Steghöhen

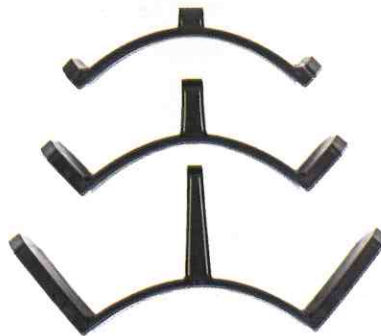


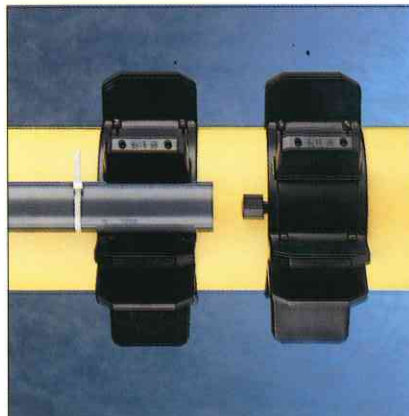
Abb. GK 2 mit 28, 65 und 125mm Steghöhe.

Alle 3 Segmentgrößen sind mit folgenden Steghöhen lieferbar:

16mm, 28mm, 38mm, 50mm,  
65mm, 75mm, 80mm, 90mm,  
100mm, 125mm.

Sonder-Steghöhen sind auf Anfrage ab einer Stückzahl von 1000 Segmenten möglich.

## Befestigungsmöglichkeit für Kabelschutzrohr



Alle Segmente sind mit einer fest angespritzten Halterung für Kabelschutzrohre lieferbar. Die Befestigung des Kabelschutzrohres erfolgt durch Kabelbinder oder Schlauchschellen.

## Montage

Die Segmentgrößen GK 1, GK 2 und GK 3 können beliebig miteinander kombiniert werden.



Montierter Gleitkufenring aus 5 Segmenten GK 3, für Rohrdurchmesser von 415-445mm.

## Einfaches Verschrauben durch zurückgesetzte Stege.

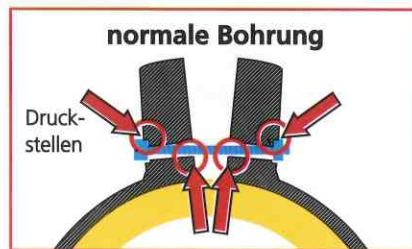


Die Verschraubung der Segmente erfolgt mit Kreuzschlitzschrauben aus **rostfreiem** Stahl (A2). Der Schraubenkopfdurchmesser ist größer als bei anderen Schraubenarten, sodaß eine größere Auflagefläche vorhanden ist.

Der Mittelsteg des Segments ist zurückgesetzt angeordnet. Dadurch sind auch bei hohen Stegen die Schraubverbindungen gut zugänglich (z. B. mit Akkuschauber), die **Montage wird erheblich vereinfacht.**

Die Schraubstege sind mit vertieften Aufnahmen für die Vierkantmuttern versehen, die Muttern müssen beim Festziehen der Schrauben nicht gehalten werden.

Durch die besondere Ausbildung der Bohrungen sind die Schrauben auch bei kleinem Durchmesser frei und drücken nicht auf den Segmentgrundkörper.



## Materialeigenschaften

GK-Gleitkufen sind aus hochwertigstem Original-Niederdruckpolyethylen (ND-PE, kein Regenerat) gefertigt. Dieses Spezialpolyethylen zeichnet sich aus durch:

- **hohe Spannungsrißbeständigkeit**, (18h nach ASTM D 1693)
- hohe Kerbschlagzähigkeit, (15kJ/m<sup>2</sup> nach ISO 179/2C)
- hohe Druckfestigkeit von ca. 10N/mm<sup>2</sup>
- Dauertemperatur 90°, kurzzeitig bis 110°C

- Elektr. Durchschlagsfestigkeit 70-80kVmm, DIN VDE 0303
- und gute Gleiteigenschaften

GK-Gleitkufen sind aus schwarzem Polyethylen und somit ca. 15-fach UV-beständiger als nicht eingefärbte, weiße Gleitkufen.

## Durchmessertabelle

Durchmesser	Anzahl und Typ der Segmente
98 mm - 130 mm	3 Segmente GK 1
131 mm - 170 mm	4 Segmente GK 1
171 mm - 210 mm	5 Segmente GK 1
200 mm - 219 mm	3 Segmente GK 2
215 mm - 235 mm	2 Segmente GK 2 + 1 Segment GK 3
230 mm - 248 mm	1 Segment GK 2 + 2 Segmente GK 3
245 mm - 265 mm	3 Segmente GK 3
262 mm - 290 mm	4 Segmente GK 2
280 mm - 310 mm	3 Segmente GK 2 + 1 Segment GK 3
310 mm - 340 mm	1 Segment GK 2 + 3 Segmente GK 3
323 mm - 350 mm	4 Segmente GK 3
330 mm - 360 mm	5 Segmente GK 2
340 mm - 380 mm	4 Segmente GK 2 + 1 Segment GK 3
375 mm - 410 mm	2 Segmente GK 2 + 3 Segmente GK 3
405 mm - 445 mm	5 Segmente GK 3
440 mm - 480 mm	3 Segmente GK 2 + 3 Segmente GK 3
460 mm - 495 mm	2 Segmente GK 2 + 4 Segmente GK 3
490 mm - 530 mm	6 Segmente GK 3