

Gleitkufen MSG



MSG 1
MSG 1,5
Gleitkufen für große
Rohrdurchmesser ab 350mm

Kurzbeschreibung

- MSG Gleitkufen eignen sich für Rohrdurchmesser ab 350mm. Pro Ring sind nur wenige Segmente erforderlich.
- Durch die Größe MSG 1,5 läßt sich die Anzahl der Segmente pro Ring weiter reduzieren, sodaß deutlich **weniger »Schraubarbeit« anfällt.**
- Die Schraubstege sind niedriger als die Gleitstege und haben keine tragende Funktion. MSG Gleitkufen erhalten somit eine **höhere Tragkraft und Belastbarkeit.**
- MSG-Gleitkufen zeichnen sich durch **höchste Stabilität** aus, da jedes Segment 2 Gleitstege besitzt und besonders stark dimensioniert ist.

Segmentgrößen

MSG 1

Kreisbogenlänge 314mm,
Breite 170mm,
2 Gleit- und 2 Schraubstege pro
Segment.

Die Verbindung der Segmente
erfolgt durch je 3 Schrauben aus VA.

Erforderliche Anzahl der Segmente
für verschiedene Rohrdurchmesser
siehe Tabelle Seite 4.



MSG 1.5

Kreisbogenlänge 469mm,
Breite 170mm,
2 Gleit- und 2 Schraubstege pro
Segment.

Die Verbindung der Segmente
erfolgt durch je 3 Schrauben aus VA.

Erforderliche Anzahl der Segmente
für verschiedene Rohrdurchmesser
siehe Tabelle Seite 4.



Steghöhen

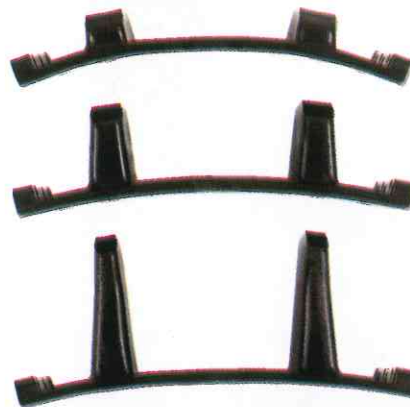


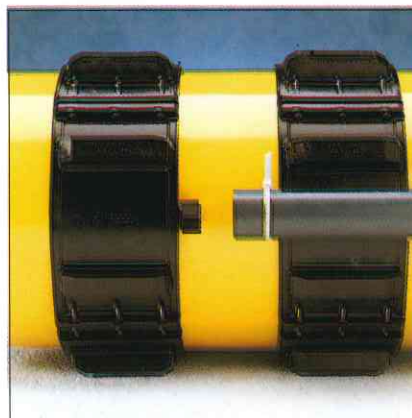
Abb. MSG 1 mit 25, 67 und 125mm Steghöhe.

MSG 1 und MSG 1,5 sind in
folgenden Steghöhen lieferbar:

20mm, 25mm, 38mm, 42mm,
50mm, 67mm, 75mm, 90mm,
110mm, 125mm.

Sonder-Steghöhen sind auf Anfrage
ab einer Stückzahl von 1000 Seg-
menten möglich.

Befestigungsmöglichkeit für Kabelschutzrohr



Alle Segmente sind mit einer fest
angespritzten Halterung für
Kabelschutzrohre lieferbar. Die
Befestigung des Kabelschutzrohres
erfolgt durch Kabelbinder oder
Schlauchsellen.

Montage

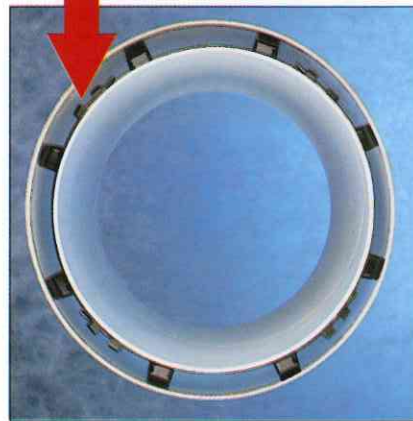


Die Segmentgrößen MSG 1 und MSG 1,5 können beliebig miteinander kombiniert werden.

Montierter Gleitkufenring aus 4 Segmenten MSG 1 für DN 400.

Schraubsteg mit Aufnahme für Vierkantmutter.

Hohe Belastbarkeit



Hohe Belastbarkeit durch niedrige, nicht tragende Schraubstege.

Kurze Montagezeiten

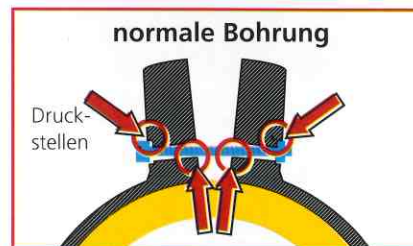


Die Verschraubung der Segmente erfolgt mit Kreuzschlitzschrauben aus **rostfreiem** Stahl (A2). Der Schraubenkopfdurchmesser ist größer als bei anderen Schraubenarten, sodaß eine größere Auflagefläche vorhanden ist.

Durch die große Kreisbogenlänge der Gleitkufen sind weniger Segmente pro Ring erforderlich, **die Montagezeit wird erheblich verkürzt.**

Die Schraubstege sind mit vertieften Aufnahmen für die Vierkantmutter versehen, die Muttern müssen beim Festziehen der Schrauben nicht gehalten werden.

Durch die besondere Ausbildung der Bohrungen (s. Skizze links) sind die Schrauben auch bei kleinem Durchmesser frei und drücken nicht auf den Segmentgrundkörper.



Materialeigenschaften

MSG-Gleitkufen sind aus hochwertigstem Original-Niederdruckpolyethylen (ND-PE, kein Regenerat) gefertigt. Dieses Spezialpolyethylen zeichnet sich aus durch:

- **hohe Spannungsrißbeständigkeit**, (18h nach ASTM D 1693)
- hohe Kerbschlagzähigkeit, (15kJ/m² nach ISO 179/2C)
- hohe Druckfestigkeit von ca. 10N/mm²
- Dauertemperatur 90°, kurzzeitig bis 110°C

- Elektr. Durchschlagsfestigkeit 70-80kV, DIN VDE 0303
- und gute Gleiteigenschaften

MSG-Gleitkufen sind aus schwarzem Polyethylen und somit ca. 15-fach UV-beständiger als nicht eingefärbte, weiße Gleitkufen.

Achtung: Als Gleithilfe zum Einziehen auf keinen Fall Reinigungsmittel wie Schmierseife etc. verwenden. Reinigungsmittel enthalten »Netzmittel«, das zu Spannungsrißen bei PE führt. Dadurch kann es zum Bruch der Gleitkufen und zur Beschädigung der PE-Rohrisolierung kommen.

Durchmessertabelle

Rohrdurchmesser	Anzahl und Typ der Segmente
350 mm - 399 mm	2 Segmente MSG 1 + 1 Segment MSG 1,5
400 mm - 440 mm	4 Segmente MSG 1
449 mm - 491 mm	3 Segmente MSG 1 + 1 Segment MSG 1,5
499 mm - 549 mm	2 Segmente MSG 1 + 2 Segmente MSG 1,5
548 mm - 590 mm	1 Segment MSG 1 + 3 Segmente MSG 1,5
598 mm - 640 mm	4 Segmente MSG 1,5
648 mm - 698 mm	2 Segmente MSG 1 + 3 Segmente MSG 1,5
697 mm - 749 mm	1 Segment MSG 1 + 4 Segmente MSG 1,5
750 mm - 799 mm	5 Segmente MSG 1,5
797 mm - 849 mm	2 Segmente MSG 1 + 4 Segmente MSG 1,5
850 mm - 899 mm	1 Segment MSG 1 + 5 Segmente MSG 1,5
896 mm - 949 mm	6 Segmente MSG 1,5
950 mm - 999 mm	2 Segmente MSG 1 + 5 Segmente MSG 1,5
1000 mm - 1049 mm	1 Segment MSG 1 + 6 Segmente MSG 1,5
1050 mm - 1099 mm	7 Segmente MSG 1,5
1100 mm - 1149 mm	2 Segmente MSG 1 + 6 Segmente MSG 1,5
1150 mm - 1199 mm	1 Segment MSG 1 + 7 Segmente MSG 1,5
1200 mm - 1249 mm	8 Segmente MSG 1,5
1250 mm - 1299 mm	2 Segmente MSG 1 + 7 Segmente MSG 1,5
1300 mm - 1349 mm	1 Segment MSG 1 + 8 Segmente MSG 1,5
1350 mm - 1399 mm	9 Segmente MSG 1,5
1400 mm - 1499 mm	2 Segmente MSG 1 + 8 Segmente MSG 1,5
1500 mm - 1549 mm	10 Segmente MSG 1,5
1550 mm - 1600 mm	2 Segmente MSG 1 + 9 Segmente MSG 1,5

Große Abmessungen auf Anfrage.