

Manschetten



Kurzbeschreibung der verschiedenen Typen



Typ ON (nahtlos vulkanisierte Form) für eine fixe Kombination von Mantelrohr- und Produktrohrdurchmesser.



Typ ONV (nahtlos vulkanisierte Form) für fixen Mantelrohr- und variablen Produktrohrdurchmesser.



Typ MN und MN-3

aus Plattenmaterial gefertigt und vulkanisiert. Für alle Rohrdurchmesser lieferbar.



Typ MNO

offenes Plattenmaterial, für nachträglichen Einbau bei bereits verlegten Rohren. Für alle Rohrdurchmesser lieferbar.

Manschetten ON (ohne Naht)



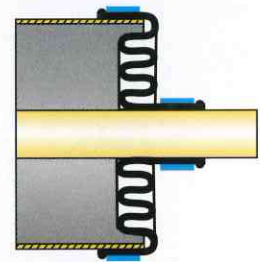
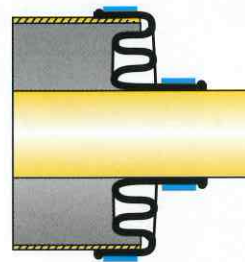
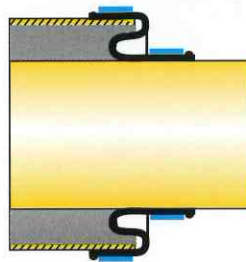
In Formen vulkanisierte, nahtlose Manschette für eine **fixe Kombination** von Mantel- und Produktrohrdurchmesser. Mit 1, 2 oder 3 Falten zum Ausgleich der unterschiedlichen Rohrdurchmesser.

Zusätzlicher Schutz durch Gummiwulst am Rohrende.

Mit 2 Spannbändern aus rostfreiem VA-Material



Montage ON



Manschetten ONV (ohne Naht, variabel)



In Formen vulkanisierte, nahtlose Manschette für **fixen** Mantelrohr- und **variablen** Produktrohrdurchmesser. Variabel durch Abschneiden der Spitze. Geringe Lagerhaltung,

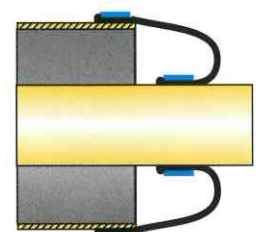
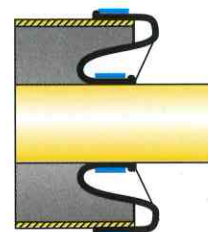
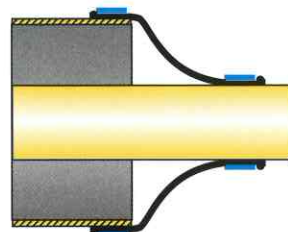
da pro Mantelrohr \varnothing nur eine Manschettengröße erforderlich ist. Zusätzlicher Schutz durch Gummiwulst am Rohrende. Innenseite mit zwei Dichtwülsten für optimale Abdichtung.



Durch die verschiedenen Montagemöglichkeiten eignen sich ONV Manschetten besonders dort wo thermisch bedingte Verschiebungen bestehen (z.B: Fernwärmeleitungen).

Auch mit Öffnungen für zusätzliche Rohre lieferbar.

Montagemöglichkeiten ONV



Montagemöglichkeiten der Manschetten MN, MN-3 und MNO identisch mit ONV.

**Manschetten MN
(mit Naht, 2mm stark)**

**Manschetten MN-3
(mit Naht, 3mm stark)**



Aus 2 bzw. 3mm dickem Plattenmaterial vulkanisierter Kegelstumpf. Für alle Rohrkombinationen lieferbar. Variable Montage (wie Manschette ONV), dadurch besonders dort

geeignet, wo thermisch bedingte Verschiebungen bestehen (z.B. Fernwärmeleitungen).



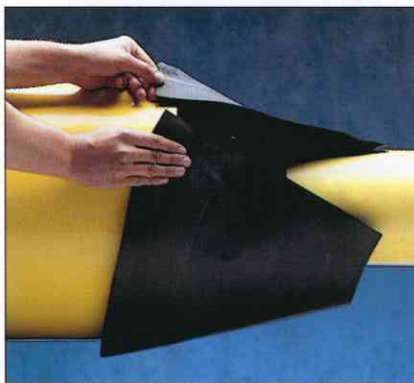
Manschette MN-3 (verstärkte Ausführung) auch mit Öffnungen für zusätzliche Rohre lieferbar.

**Manschetten MNO
(mit Naht, offen)**



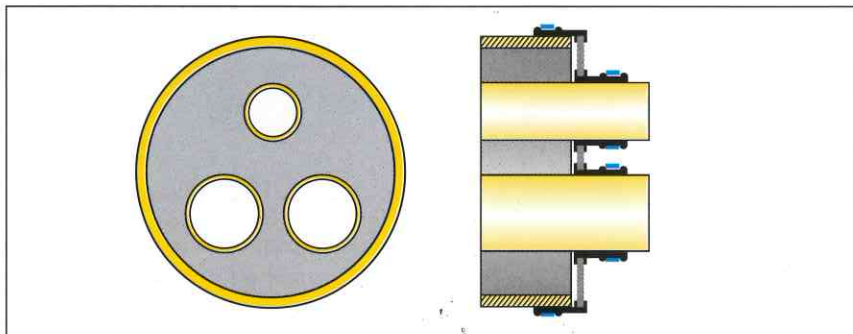
Aus 2 mm starkem Plattenmaterial geschnittene, offene Manschette für die nachträgliche Montage bei fest verlegten Rohren (Montage wie ONV).

Die angeschrägten Kanten ermöglichen ein großflächiges Vulkanisieren und gewährleisten einen glatten Übergang ohne störende Kante.



**Manschetten in
Sonderausführungen**

Bitte fragen Sie Sonderausführungen an. Wir liefern auch Manschetten für mehrere, in einem Mantelrohr verlegte, Produktenrohre.



Material

Manschetten ONV bis DN 125:

Aus modifiziertem PVC.

Manschetten ON und ONV ab DN 150:

Aus EPDM-Kautschuk mit hervorragender Alterungsbeständigkeit. Ideal zum Erdeinbau geeignet.

Manschetten MN, MN-3 und MNO:

Aus CR-Kautschuk mit hervorragender Alterungsbeständigkeit. Sehr gute Beständigkeit gegenüber Öl. Ideal zum Erdeinbau geeignet.

CR-Kautschuk ist das zur Kaltvulkanisation am besten geeignete Material. Es garantiert eine feste und dauerhafte Nahtverklebung.

Größentabelle Manschetten ON

| DN-Maß für Mantelrohr | Nennweite Zoll | DN-Maß für Mantelrohr | Nennweite Zoll |
|-----------------------|----------------|-----------------------|----------------|
| 50 x 100 | 2 x 4 | 300 x 400 | 12 x 16 |
| 50 x 150 | 2 x 6 | 300 x 450 | 12 x 18 |
| | | 300 x 500 | 12 x 20 |
| 65 x 150 | 2,5 x 6 | 300 x 550 | 12 x 22 |
| | | | |
| 80 x 150 | 3 x 6 | 350 x 450 | 14 x 18 |
| 80 x 200 | 3 x 8 | 350 x 500 | 14 x 20 |
| 80 x 250 | 3 x 10 | | |
| 80 x 300 | 3 x 12 | 400 x 500 | 16 x 20 |
| | | 400 x 550 | 16 x 22 |
| 100 x 150 | 4 x 6 | 400 x 600 | 16 x 24 |
| 100 x 200 | 4 x 8 | | |
| 100 x 250 | 4 x 10 | 500 x 600 | 20 x 24 |
| 100 x 300 | 4 x 12 | 500 x 650 | 20 x 26 |
| | | | |
| 150 x 250 | 6 x 10 | 550 x 650 | 22 x 26 |
| 150 x 300 | 6 x 12 | | |
| 150 x 350 | 6 x 14 | 600 x 750 | 24 x 30 |
| 150 x 400 | 6 x 16 | 600 x 800 | 24 x 32 |
| | | | |
| 200 x 250 | 8 x 10 | 650 x 750 | 26 x 30 |
| 200 x 300 | 8 x 12 | 650 x 800 | 26 x 32 |
| 200 x 350 | 8 x 14 | | |
| 200 x 400 | 8 x 16 | 750 x 900 | 30 x 36 |
| | | 800 x 950 | 32 x 38 |
| 250 x 300 | 10 x 12 | 800 x 1000 | 32 x 40 |
| 250 x 350 | 10 x 14 | | |
| 250 x 400 | 10 x 16 | 850 x 1000 | 34 x 40 |
| 250 x 500 | 10 x 20 | | |
| 250 x 550 | 10 x 22 | 900 x 1050 | 36 x 42 |

Größentabelle Manschetten ONV

| DN-Maß für Mantelrohr | | | | | | |
|-----------------------|-----|-----|-----|-----|-----|-----|
| 50 | 65 | 80 | 100 | 125 | 150 | 200 |
| 250 | 300 | 350 | 400 | 450 | 500 | 600 |

Alle Manschetten werden mit zwei Spannbändern aus rostfreiem VA-Material geliefert.